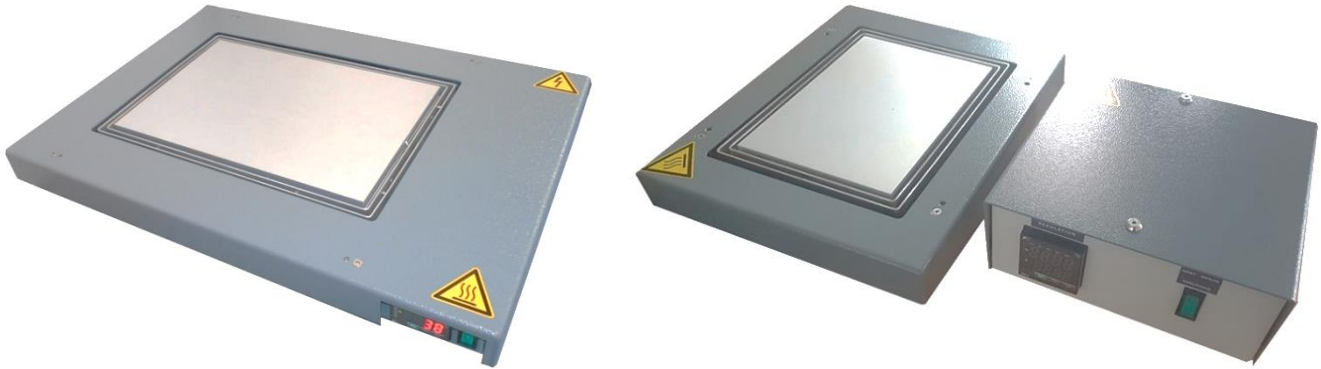


Plaques chauffantes: METPlate



La platine chauffante est principalement conçu pour les applications de réparation de circuits en technologie CMS ou traditionnel, séchage de colle etc.

Très performantes pour les reprises de brasure avec alliage sans plomb, grâce à une montée en température très rapide.

La platine chauffante permet la mise en température de CIE en toute sécurité. Elle est équipée d'une ceinture thermique qui évite la transmission de chaleur vers la carrosserie. L'opérateur peut prendre appui en toute sécurité sur les bordures externes lors des manipulations.

		SPECIFICATIONS	
Température maximum de plaque :		Plaques avec régulation séparée 400°C	Plaques avec régulation intégrée 300°C
Temps de montée en température max:		Plaques avec régulation séparée 0-400°C en 30'	Plaques avec régulation intégrée 0-300°C en 15'
Modèles par taille utile de plaque :		Puissance :	Dim. type reg. séparée :
150 x 100 mm		500 W	Dim. Type reg. intégré :
200 x 150 mm		1500 W	330 x 220 x 55 mm
300 x 150 mm		1500 W	380 x 370 x 55 mm
300 x 200 mm		1500 W	480 x 270 x 55 mm
300 x 300 mm		2000 W	480 x 320 x 55 mm
300 x 300 mm		2700 W	480 x 420 x 55 mm
300 x 350 mm		3000 W	480 x 420 x 55 mm
450 x 150 mm		2200 W	530 x 420 x 55 mm
500 x 400 mm		3200 W	630 x 270 x 55 mm
			680 x 520 x 55 mm
Régulation		PID avec deux afficheurs	
Options :		<ul style="list-style-type: none"> - Support réglette magnétique pour carte - Platine de chauffe polie - Changement d'orientation de la platine - Grille anti chute composant - Thermocouple contacte - Pyromètre 	